



# ÇAMLIK PARK EVLERİ

KAYAPA

ÖZEL BİR YAŞAM İÇİN...



# ÇAMLIK PARK EVLERİ

BURSA'NIN YÜKSELEN DEĞERİ KAYAPA'DA  
YENİ PROJEMİZLE GÖRÜCÜYE ÇIKIYORUZ.



**ÇAMLIK PARK EVLERİ**

## VAZİYET PLANI

ÇAMLIK PARK EVLERİ 18.000 M<sup>2</sup> ALAN ÜZERİNE PROJELENDİRİLMİŞ OLUP,  
15 BLOKTAN OLUŞMAKTADIR.

PROJEMİZDE 104 NORMAL, 56 DUBLEKS DAİRE VE  
15 MAĞAZA OLMAK ÜZERE  
TOPLAM 171 BAĞIMSIZ BÖLÜM MEVCUTTUR.

PROJEMİZDE AÇIK OTOPARK, TOPLANTI SALONU,  
YÜZME HAVUZU,  
FITNESS SALONU, KAFETERYASI VE ÇOCUK PARKI BULUNMAKTADIR.



**ÇAMLIK PARK EVLERİ**

## SEVGİ, HUZUR, MUTLULUK...

SEVGİ DOLU YUVANIZDA RAHATÇA YAŞABİLMENİZ İÇİN  
HER DETAYI DÜŞÜNÜLMÜŞ OLAN ÇAMLIK PARK EVLERİ,  
SEVDİKLERİNİZLE BİRLİKTE GÜZEL GÜNLER  
GEÇİRMENİZİ SAĞLAYACAK.



**ÇAMLIK PARK EVLERİ**



HEM SOSYAL,  
HEM ÖZEL...

ÇAMLIK PARK EVLERİ, İÇİNDE BULUNDURDUĞU AKTİVİTE ALANLARI İLE SİZLERİ  
SOSYAL BİR HAYATA TEŞVİK EDERKEN, SAKİN BİR HAYAT  
İSTEYENLERE DE EŞSİZ BİR YAŞAM SUNACAK.



ÇAMLIK PARK EVLERİ



## ZİNDE BİR YAŞAM İÇİN...

YOĞUN YAŞAM TEMPONUZDAN ÇIKIP SUYUN RAHATLATICI ETKİSİ İLE  
DİNLENECEĞİNİZ, SOSYAL TESİSLERDE AİLENİZ VE SEVDİKLERİNİZLE  
HUZURLU ANLAR YAŞAYACAĞINIZ  
NİTELİKLİ SOSYAL ALANLAR SİZLERİ BEKLİYOR.



**ÇAMLIK PARK EVLERİ**







**SALON**



MUTFAK



**YATAK  
ODASI**



GENÇ  
ODASI



ÇOCUK  
ODASI



**BANYO**



3+1



124 M<sup>2</sup>

## BAHÇE KAT PLANI DETAYLARI



SALON	24.50 M <sup>2</sup>
MUTFAK	13.00 M <sup>2</sup>
ANTRE & HOL	11.50 M <sup>2</sup>
EBEVEYN YATAK ODASI	14.00 M <sup>2</sup>
EBEVEYN BANYO	2.50 M <sup>2</sup>
GİYİNME ODASI	4.50 M <sup>2</sup>
GENÇ ODASI	12.00 M <sup>2</sup>
ÇOCUK ODASI	9.50 M <sup>2</sup>
GENEL BANYO	6.50 M <sup>2</sup>
BÜYÜK BALKON	20.00 M <sup>2</sup>
KÜÇÜK BALKON	6.25 M <sup>2</sup>



ÇAMLIK PARK EVLERİ

3+1



134 M<sup>2</sup>



**NORMAL KAT PLANI**

## NORMAL KAT PLANI DETAYLARI

SALON	27.50 M <sup>2</sup>
MUTFAK	13.00 M <sup>2</sup>
ANTRE & HOL	11.50 M <sup>2</sup>
EBEVEYN YATAK ODASI	16.00 M <sup>2</sup>
EBEVEYN BANYO	2.50 M <sup>2</sup>
GIYINME ODASI	4.50 M <sup>2</sup>
GENÇ ODASI	12.00 M <sup>2</sup>
ÇOCUK ODASI	9.50 M <sup>2</sup>
GENEL BANYO	6.50 M <sup>2</sup>
BÜYÜK BALKON	20.00 M <sup>2</sup>
KÜÇÜK BALKON	11.00 M <sup>2</sup>



**ÇAMLIK PARK EVLERİ**



3+1



131.5 M<sup>2</sup>



DUBLEKS NORMAL  
KAT PLANI



DUBLEKS ÇATI  
KAT PLANI

ÖN DUBLEKS KAT PLANI

## ÖN DUBLEKS NORMAL KAT PLANI DETAYLARI

SALON	27.50 M <sup>2</sup>
MUTFAK	18.50 M <sup>2</sup>
ANTRE & HOL	9.00 M <sup>2</sup>
WC	2.50 M <sup>2</sup>
BALKON	8.50 M <sup>2</sup>

## ÖN DUBLEKS ÇATI KAT PLANI DETAYLARI

EBEVEYN YATAK ODASI	18.50 M <sup>2</sup>
GENÇ ODASI	13.00 M <sup>2</sup>
ÇOCUK ODASI	11.50 M <sup>2</sup>
BANYO	6.00 M <sup>2</sup>
HOL	5.00 M <sup>2</sup>
BALKON	11.50 M <sup>2</sup>



ÇAMLIK PARK EVLERİ

3+1



138.5 M<sup>2</sup>

## DUBLEKS NORMAL KAT PLANI



## DUBLEKS ÇATI KAT PLANI



## ARKA DUBLEKS KAT PLANI

## ARKA DUBLEKS NORMAL KAT PLANI DETAYLARI

SALON	29.50 M <sup>2</sup>
MUTFAK	16.00 M <sup>2</sup>
ANTRE & HOL	13.00 M <sup>2</sup>
WC	3.00 M <sup>2</sup>
BALKON	10.00 M <sup>2</sup>

## ARKA DUBLEKS ÇATI KAT PLANI DETAYLARI

EBEVEYN YATAK ODASI	16.00 M <sup>2</sup>
GENÇ ODASI	14.00 M <sup>2</sup>
ÇOCUK ODASI	12.00 M <sup>2</sup>
BANYO	6.50 M <sup>2</sup>
HOL	6.00 M <sup>2</sup>
BALKON	12.50 M <sup>2</sup>



ÇAMLIK PARK EVLERİ



### SALON

- ZEMİN DÖŞEMESİ LÜKS DERZLİ PARKE
- DUVARLAR ALÇI SIVA ÜZERİ BAZLI BOYA
- TAVAN ALÇIPAN IŞIK BANDI

### ANTRE

- ZEMİN DÖŞEMESİ 60\*60 LÜKS SERAMİK
- DUVARLAR ALÇI SIVA ÜZERİ BAZLI BOYA

### MUTFAK

- ZEMİN DÖŞEMESİ 60\*60 LÜKS SERAMİK
- DUVARLAR ALÇI SIVA ÜZERİ BAZLI BOYA
- TEZGAH ARASI MERMER VE AHŞAP
- DOLAPLAR MDF LÜKS ÇİZİLMEZ
- 1. SINIF ARMATÜR

### YATAK ODASI

- ZEMİN DÖŞEMESİ LÜKS DERZLİ PARKE
- DUVARLAR ALÇI SIVA ÜZERİ BAZLI BOYA
- EBEVEYN BANYOSU
- EBEVEYN GİYİNME ODASI

### ODALAR

- ZEMİN DÖŞEMESİ LÜKS PARKE
- DUVARLAR ALÇI SIVA ÜZERİ BAZLI BOYA

### ISITMA SİSTEMLERİ

- ISITMA SİSTEMİ DOĞALGAZ - KOMBI
- YERDEN ISITMA SİSTEMİ

### BANYO VE WC LER

- ZEMİN 40\*40 LÜKS SERAMİK
- DUVAR 30\*60 LÜKS SERAMİK
- 1. SINIF BANYO DOLABI
- ÇAMAŞIR MAKİNE DOLABI
- 1. SINIF ARMATÜR VE VİTRİFİYE MALZEMELERİ

### BALKONLAR

- ZEMİN DÖŞEMESİ 60\*60 LÜKS SERAMİK

### KAPILAR

- DAİRE GİRİŞ KAPILARI ÇELİK KAPI
- TÜM İÇ KAPI PERVAZLARI AHŞAP GÖRÜNÜMLÜ KAPI KANATLARI LAKE

### TV VE TELEFON

- HER DAİREDE TELEFON HATTI
- KABLOLU VE UYDU YAYININA UYGUN TV TESİSATI
- BALKON VE MUTFAKLARDA TV HATTI

### GÜVENLİK

- DIŞARIDAN GEÇİŞİ ENGELLEYEN PEYSAJ İLE UYUMLU DUVARLAR
- 7/24 ÖZEL GÜVENLİK VE KAMERA SİSTEMİ
- GÖRÜNTÜLÜ DİAFON VE ŞİFRELI BINA GİRİŞ SİSTEMİ

### OTOPARK

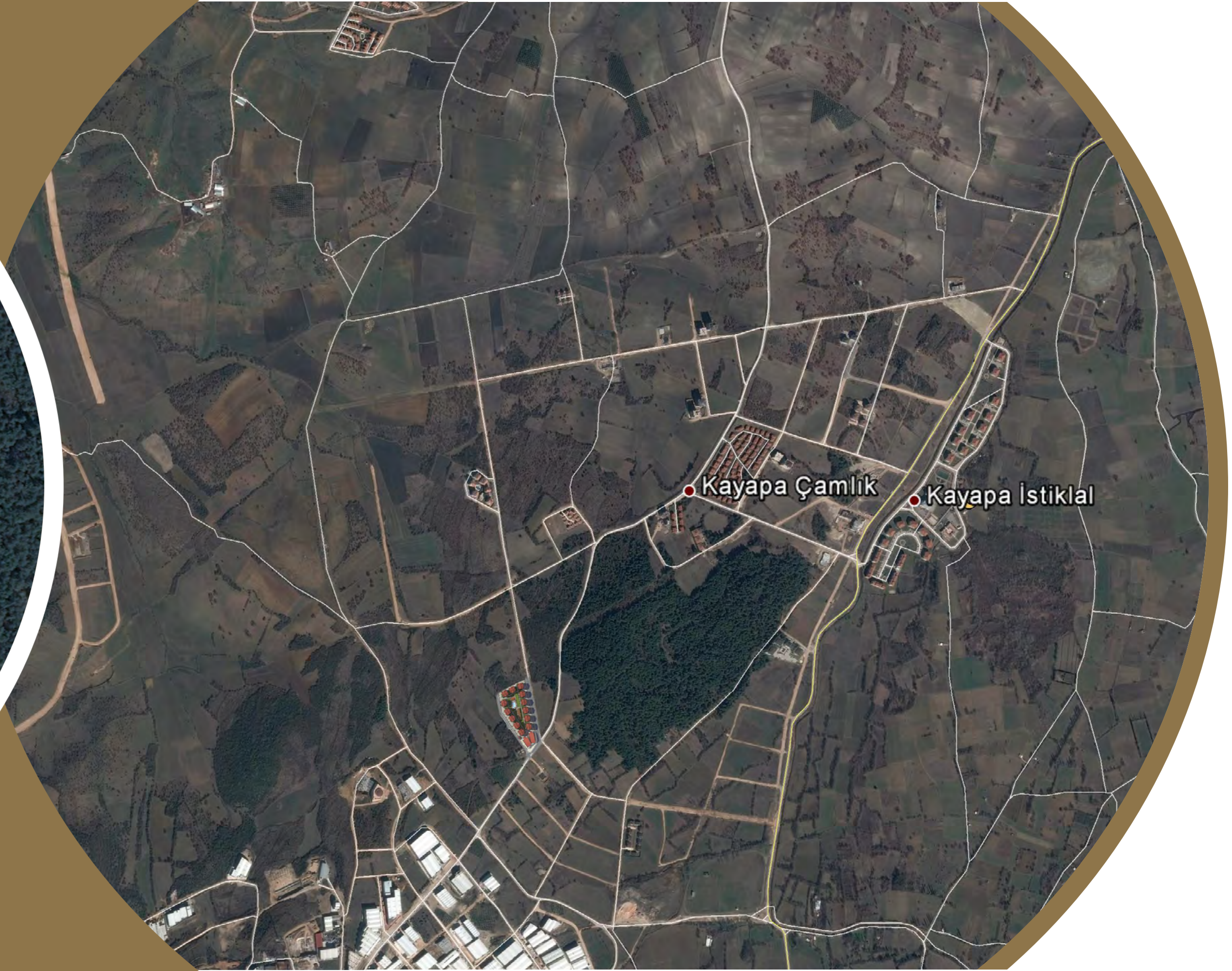
- HER DAİRE İÇİN YETERLİ SAYIDA OTOPARK ALANI





## ÇAMLIK PARK EVLERİ

MMAR. SÜNNİ CADDESİ



# **İPEKOĞULLARI**

“Yapınızdaki Engelleri Aşmanın En İyi Yolu...”

[www.ipekogullari.com](http://www.ipekogullari.com)

**İrtibat Adresi:** Beşevler Mahallesi Yıldırım Caddesi No: 186/A Nilüfer/BURSA

**Tel:** 0 (224) 451 60 04 - **GSM:** 0 (530) 525 51 00

**Şantiye Adresi:** 30 Ağustos Zafer Mahalle Mimar Sinan Cadde Kayapa - Nilüfer/BURSA